

Erkend Organisme

Uw keuringsorganisme

Tel.: 0495 60 13 06 GSM: 0495 60 13 06

Fax: -

e-mail: info@casasinove.be

Plaats van de elektrische installatie

Casa Sinove BVBA

Molenstraat 51

9340 Lede (Impe)

Tel.: 0495 60 13 06 GSM: 0495 60 13 06

Fax: -

e-mail: info@casasinove.be

0809.948.515

Installateur

Uw installateur of uw naam

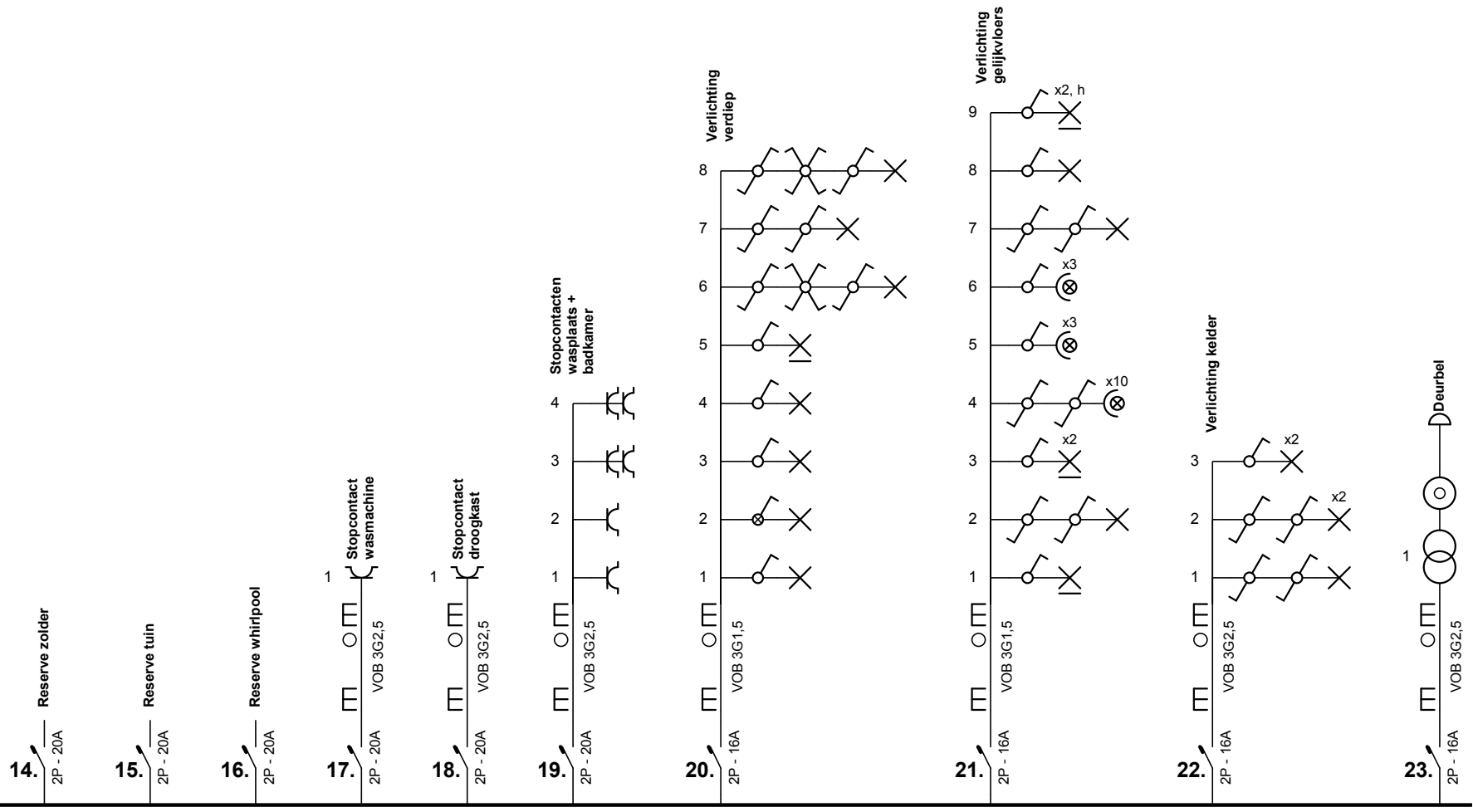
Tel.: - GSM: -

Fax: -

e-mail: -

p. 1/6

Eendraadschema



Erkend Organisme

Uw keuringsorganisme

Tel.: 0495 60 13 06 GSM: 0495 60 13 06

Fax: -
e-mail: info@casasinove.be

Plaats van de elektrische installatie

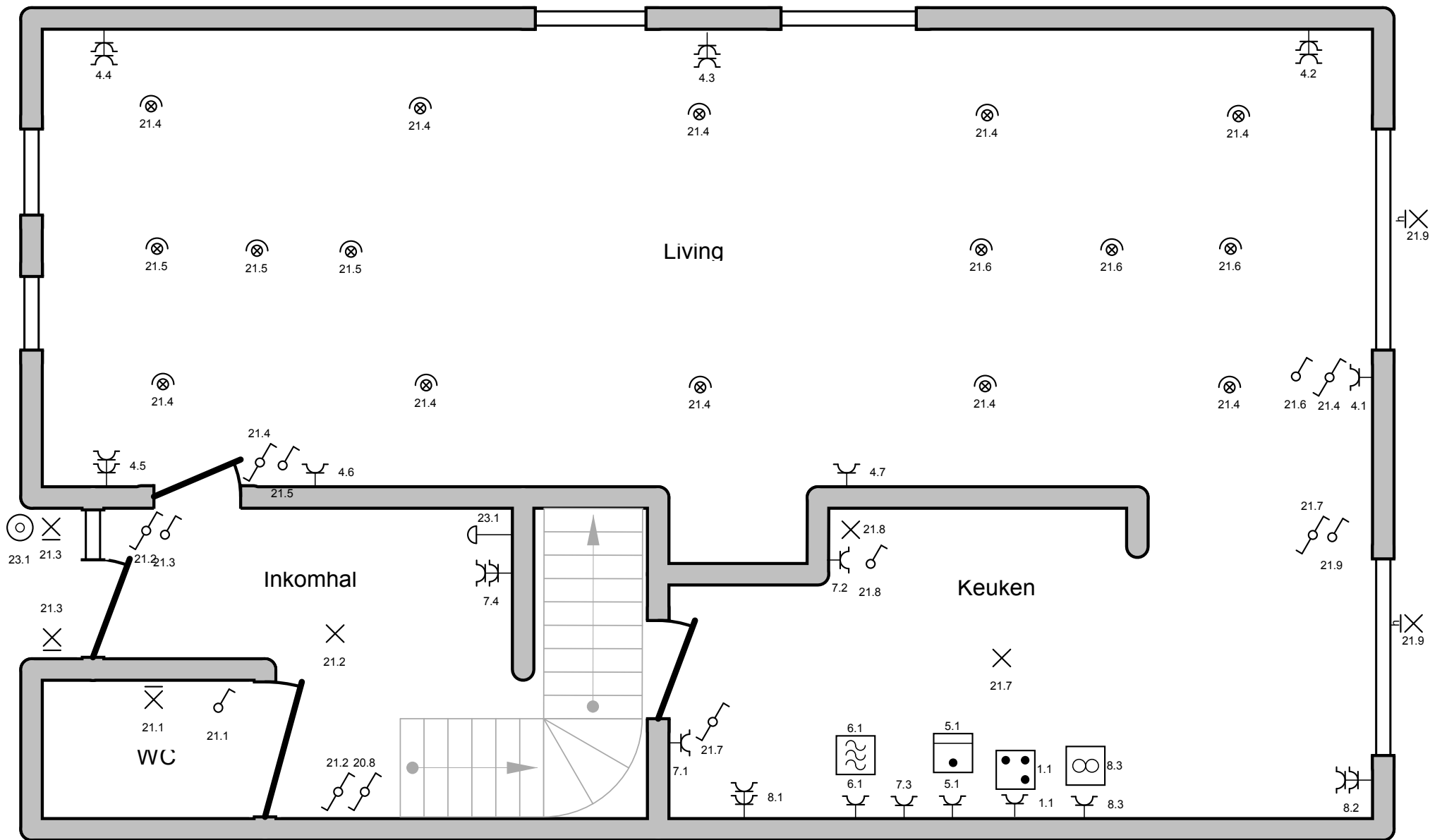
Casa Sinove BVBA
Molenstraat 51
9340 Lede (Impe)
Tel.: 0495 60 13 06 GSM: 0495 60 13 06
Fax: -
e-mail: info@casasinove.be
0809.948.515

Installateur

Uw installateur of uw naam

Tel.: - GSM: -
Fax: -
e-mail: -

Gelijkvloers



Erkend Organisme

Uw keuringsorganisme

Tel.: 0495 60 13 06 GSM: 0495 60 13 06

Fax: -
e-mail: info@casasinove.be

Plaats van de elektrische installatie

Casa Sinove BVBA
Molenstraat 51
9340 Lede (Impe)
Tel.: 0495 60 13 06 GSM: 0495 60 13 06
Fax: -
e-mail: info@casasinove.be
0809.948.515

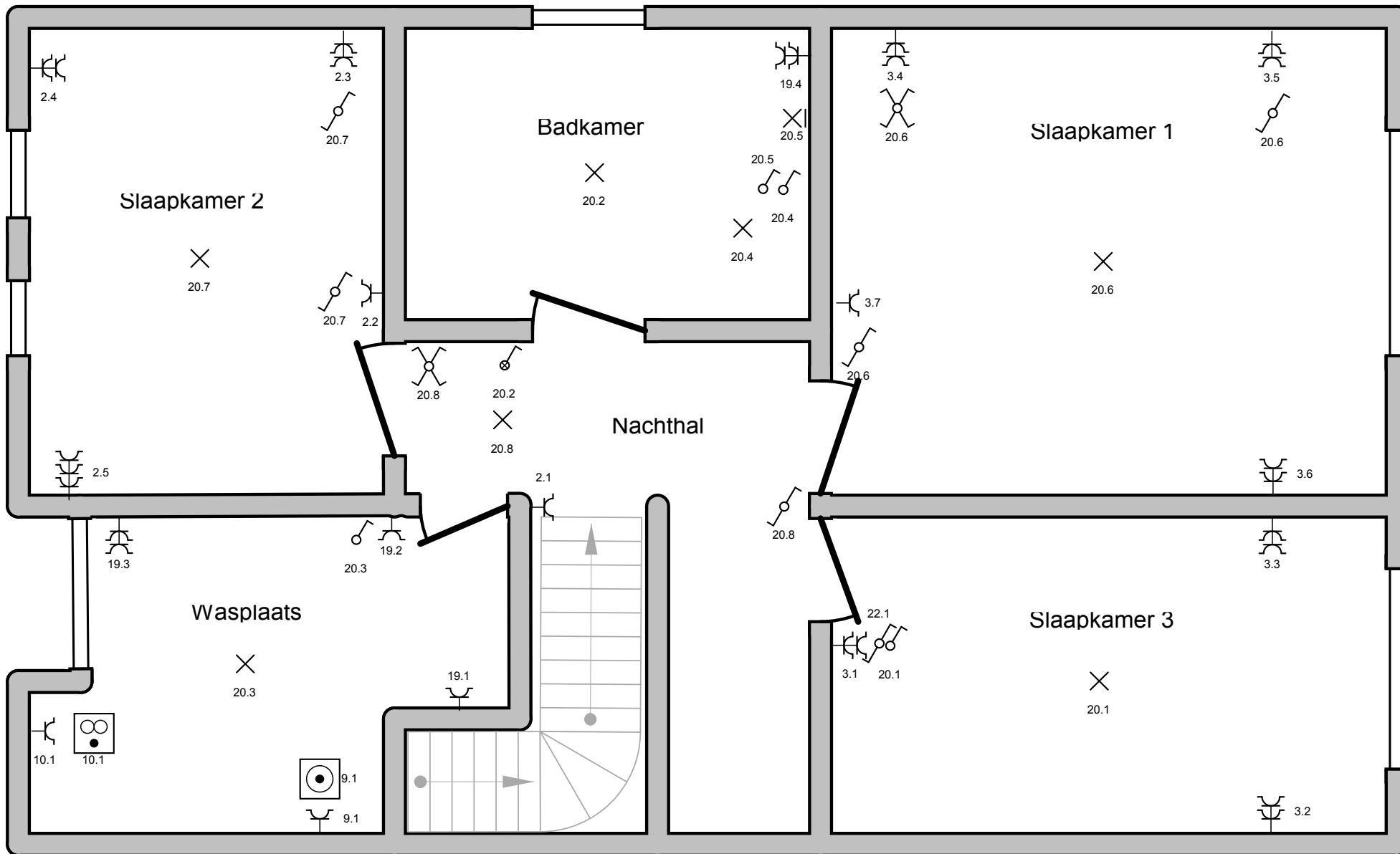
Installateur

Uw installateur of uw naam

Tel.: - GSM: -
Fax: -
e-mail: -

p. 3/6

Situatieschema



Erkend Organisme

Uw keuringsorganisme

Tel.: 0495 60 13 06 GSM: 0495 60 13 06

Fax: -
e-mail: info@casasinove.be

Plaats van de elektrische installatie

Casa Sinove BVBA
Molenstraat 51
9340 Lede (Impe)
Tel.: 0495 60 13 06 GSM: 0495 60 13 06
Fax: -
e-mail: info@casasinove.be
0809.948.515

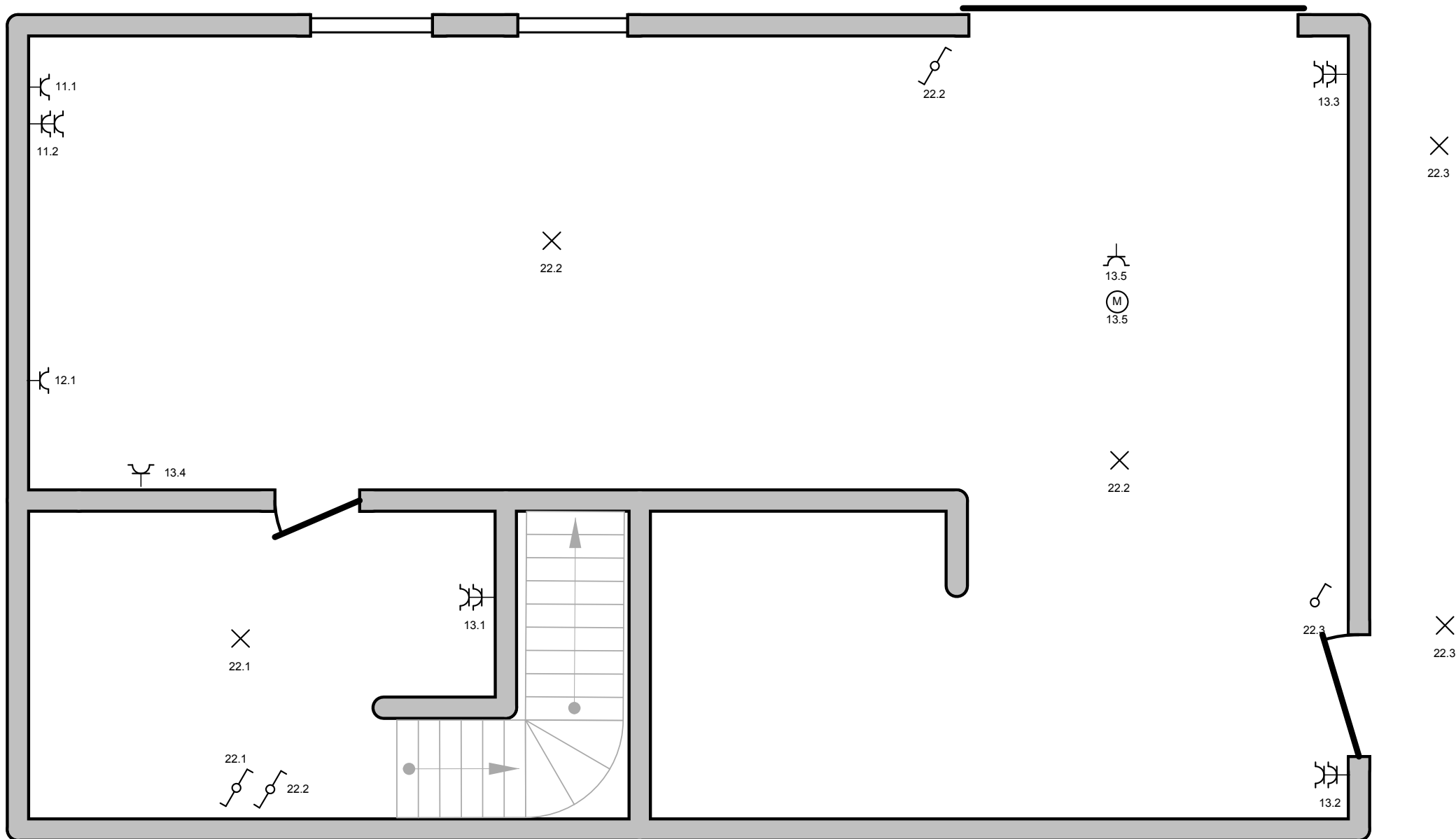
Installateur

Uw installateur of uw naam

Tel.: - GSM: -
Fax: -
e-mail: -

p. 4/6
Situatieschema

Kelderverdieping en garage



Erkend Organisme

Uw keuringsorganisme

Tel.: 0495 60 13 06 GSM: 0495 60 13 06

Fax: -
e-mail: info@casasinove.be

Plaats van de elektrische installatie

Casa Sinove BVBA
Molenstraat 51
9340 Lede (Impe)
Tel.: 0495 60 13 06 GSM: 0495 60 13 06
Fax: -
e-mail: info@casasinove.be
0809.948.515

Installateur

Uw installateur of uw naam

Tel.: - GSM: -
Fax: -
e-mail: -

p. 5/6

Situatieschema

- 1.: Kookplaat**
- 2.: Stopcontacten nachthal + slaapkamer 2**
- 3.: Stopcontacten slaapkamers 1 + 3**
- 4.: Stopcontacten zit- en eethoek**
- 5.: Stopcontact oven**
- 6.: Stopcontact microgolfoven**
- 7.: Stopcontacten inkom en keuken**
- 8.: Stopcontacten keuken**
- 9.: Stopcontact afwasmachine**
- 10.: Stopcontact steamer**
- 11.: CV**
- 12.: Hydrofoorgroep**
- 13.: Stopcontacten garage + kelder**
- 14.: Reserve zolder**
- 15.: Reserve tuin**
- 16.: Reserve whirlpool**

- 17.: Stopcontact wasmachine**
- 18.: Stopcontact droogkast**
- 19.: Stopcontacten wasplaats + badkamer**
- 20.: Verlichting verdiep**
- 21.: Verlichting gelijkvloers**
- 22.: Verlichting kelder**
- 23.: Deurbel**

Erkend Organisme

Uw keuringsorganisme

Tel.: 0495 60 13 06 GSM: 0495 60 13 06

Fax: -

e-mail: info@casasinove.be

Plaats van de elektrische installatie

Casa Sinove BVBA

Molenstraat 51

9340 Lede (Impe)

Tel.: 0495 60 13 06 GSM: 0495 60 13 06

Fax: -

e-mail: info@casasinove.be

0809.948.515

Installateur

Uw installateur of uw naam

Tel.: - GSM: -

Fax: -

e-mail: -

p. 6/6

Lijst Kringen